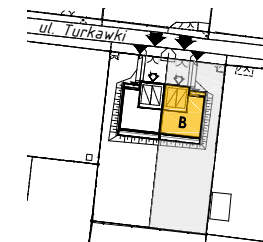


TURKAWKI RESIDENCE

Ursynów



SYTUACJA



LEGENDA

- ŚCIANA DZIAŁOWA Z MOŻLIWOŚCIĄ DEMONTAŻU
- ŚCIANA TRWAŁA, BRAK MOŻLIWOŚCI DEMONTAŻU

BUDYNEK B

ILOŚĆ POKOI 5

POWIERZCHNIA UŻYTKOWA: 219,98 m²

PARTER	115,73 m ²
01 - HOL WEJŚCIOWY	6,97 m ²
02 - KOMUNIKACJA	4,40 m ²
03 - WC	2,38 m ²
04 - SPIŻARNIA	3,19 m ²
05 - KUCHNIA	22,47 m ²
06 - SALON Z JADALNIĄ	36,88 m ²

I PIĘTRO	104,25 m ²
07 - KOMUNIKACJA	17,23 m ²
08 - POKÓJ	16,07 m ²
09 - POKÓJ	19,60 m ²
10 - ŁAZIENKA	5,90 m ²
11 - ŁAZIENKA	6,23 m ²
12 - POKÓJ	14,58 m ²
13 - POKÓJ	14,93 m ²
14 - POMIĘSZCZENIE TECH.	6,02 m ²
15 - PRALNIA	3,69 m ²

G - GARAŻ (2 MIEJSCA POSTOJOWE) 39,44 m²

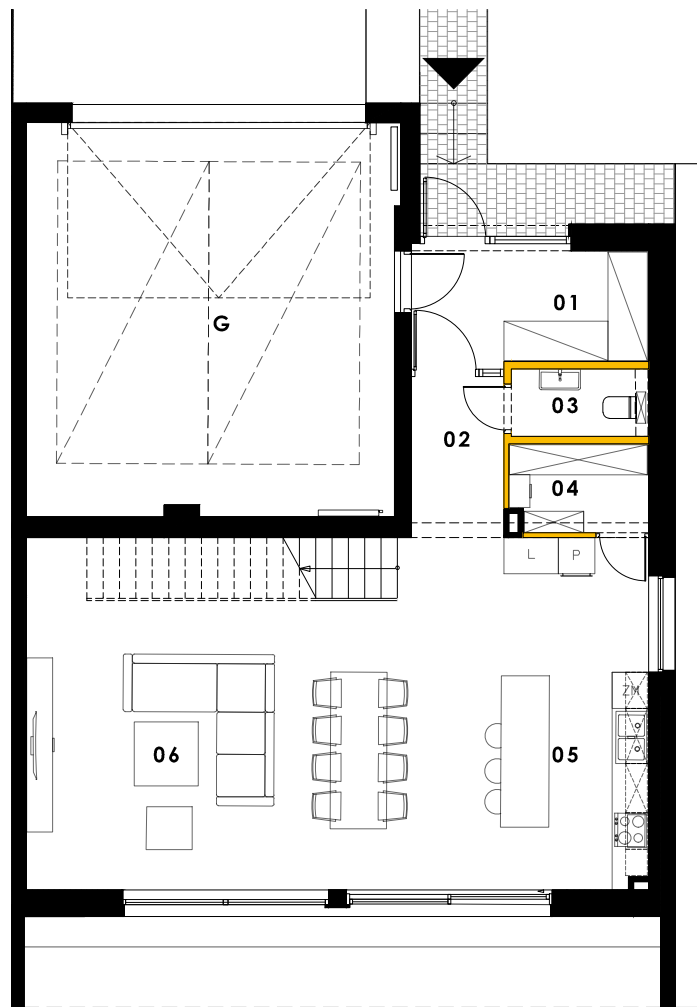
POWIERZCHNIA POD ŚCIANAMI DZIAŁOWYMI: 4,20 m²
 POWIERZCHNIA TERENU PRZYDOMOWEGO: ok. 527 m²

INWESTOR
TURKAWKI RESIDENCE
 sp. z o.o.

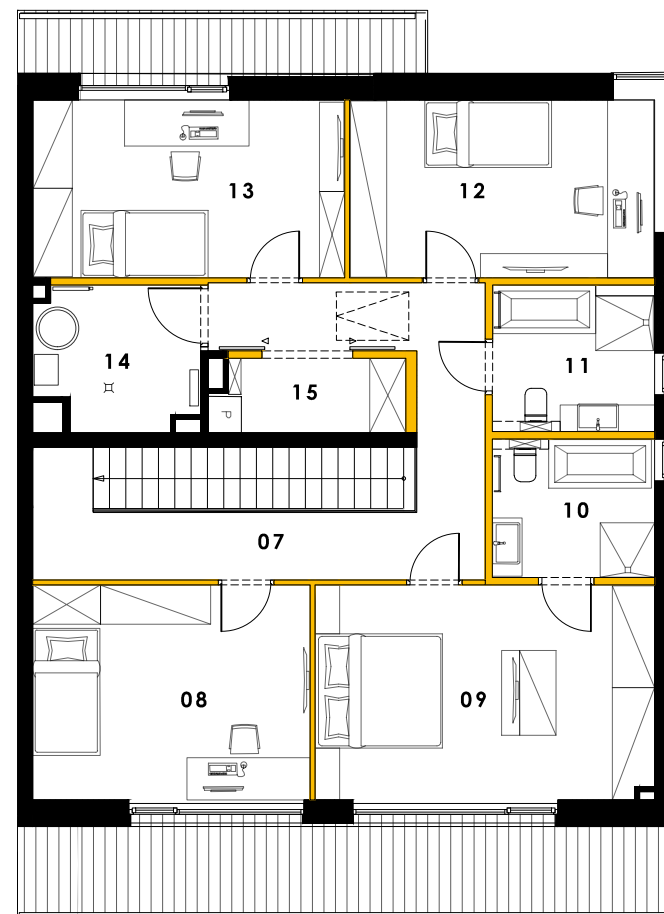
BIURO SPEDAŻY

ul. Aleje Jerozolimskie 181B / 5 piętro
 02-222 Warszawa
www.turkawki5.pl
 kontakt@turkawki5.pl
 nr telefonu: +48 508 166 144

0m 1m 2m 3m 4m 5m



PARTER



I PIĘTRO

UWAGA:

- WYMIARY POMIĘSZCZEŃ, LOKALIZACJĘ PRZYBORÓW SANITARNYCH, ROZMIESZCZENIE PUNKTÓW INSTALACYJNYCH ITP, PODANO ZGODNIE Z PROJEKTEM BUDOWLANYM, MOGĄ WYSTĄPIĆ NIEWIELKIE RÓŻNICE WYMIARÓW I USYTUOWANIA ELEMENTÓW POWSTAŁE W TRAKCIE PRAC BUDOWLANYCH.
- POWIERZCHNIA UŻYTKOWA LOKALU JEST OKREŚLONA NA PODSTAWIE ROZPORZĄDZENIA MINISTRA TRANSPORTU, BUDOWNICTWA I GOSPODARKI MORSKIEJ Z DN. 25.04.2012R. W SPRAWIE SZCZEGÓŁOWEGO ZAKRESU I FORMY PROJEKTU BUDOWLANEGO (DZ.U.Z 2012R. POZ.462 Z PÓŹN. ZM.) ZGODNIE Z ZASADAMI ZAWARTYMI W POLSKIEJ NORMIE PN-ISO 9836:2022-07 T.J.: POWIERZCHNIA UŻYTKOWA LOKALU JEST OBLICZANA W METRACH KWADRATOWYCH Z DOKŁADNOŚCIĄ DO DWÓCH MIEJSC PO PRZECINKU, DLA WYMIARÓW LOKALU W STANIE WYKOŃCZONYM NA POZIOMIE PODŁOGI, NIE LICZĄC LISTEW PRZYPODŁOGOWYCH, PROGÓW ITP. DO POWIERZCHNI UŻYTKOWEJ NIE SĄ WLICZANE POWIERZCHNIE OTWORÓW NA DRZWI I OKNA ORAZ NISZE W ELEMENTACH ZAMYKAJĄCYCH.
- PRZEDSTAWIONA NA RZUCIE ARANŻACJA MA CHARAKTER PRZYKŁADOWY, UMEBLOWANIE NIE STANOWI WYPOSAŻENIA NABYWANEGO LOKALU.

AUTOR PROJEKTU : OTOTO SP. Z O.O.